

LAMIX



APAGA EL RUIDO 



 **PROTASA**  
BUILDING  
QUALITY & FUTURE

- ✘ LAMIX ES LA SOLUCIÓN ACÚSTICA DE PROTASA PARA MUROS DE PLACAS DE YESO LAMINADO.
- ✘ AISLAMIENTO HASTA 80 dB.
- ✘ MÁXIMA EFICACIA EN LAS FRECUENCIAS MÁS MOLESTAS (ENTRE 1,6 Y 3 KHZ).
- ✘ PRODUCTO TESTADO.

El ruido es vida. Desde el llanto de un recién nacido hasta la risa de dos enamorados, el ruido es síntoma de vitalidad, de pasión, y nunca molesta a quien lo produce.

### **Pero... ¿y al vecino?**

Para proteger y protegernos de los ruidos ajenos hemos creado LAMIX. LAMIX contribuye a que todos podamos disfrutar de nuestra intimidad acústica ofreciendo excelentes soluciones para el aislamiento de espacios interiores separados con muros de placas de yeso laminado (PYL). Con LAMIX se puede bailar, cantar, hacer una fiesta, tocar un instrumento, ver cine en casa o brindar al estilo griego en una habitación, mientras en la habitación contigua los vecinos descansan, hablan, oyen música, trabajan, ven la TV, leen, escriben, dibujan o juegan.

## ¿Para qué sirve LAMIX?

LAMIX, utilizado en el sistema constructivo de PYL, aísla habitaciones, pasillos, salas de reuniones, comedores y cualquier tipo de espacio, protegiéndolo de las agresiones acústicas más frecuentes. LAMIX es capaz de atenuar y prácticamente eliminar sonidos producidos por la voz humana o por animales de compañía; también atenúa el volumen excesivo de un televisor, una radio o un equipo de música, un aspirador o una afeitadora eléctrica.

## ¿Dónde se aplica LAMIX?

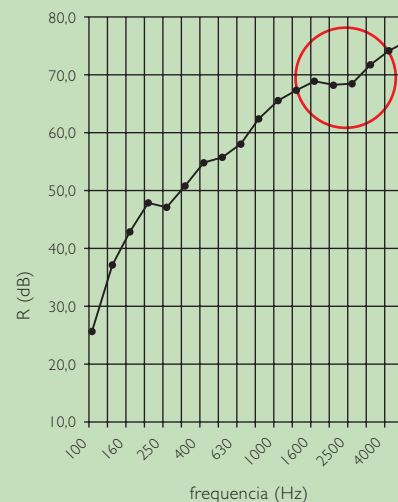
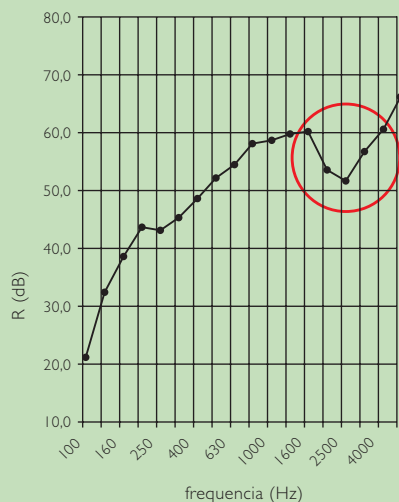
- ✦ HOTELES: Habitaciones - Salones - Comedores - Cocinas
- ✦ VIVIENDAS: separaciones entre vecinos, separaciones interiores
- ✦ CINES / TEATROS / BARES MUSICALES / DISCOTECAS / TIENDAS / BIBLIOTECAS

## LAMIX ES MÁXIMO AISLAMIENTO ACÚSTICO

## Demostrado en la práctica

**ATENUACIÓN ACÚSTICA** LAMIX elimina el punto crítico de la curva del espectro de frecuencia, que se da en los muros construidos con el sistema de PYL en aquellas frecuencias más necesarias de aislar (entre 1,6 y 3 KHz). En este rango de frecuencias se encuentran los componentes de sonido más presentes en viviendas, habitaciones de hotel y oficinas. Estos sonidos son la voz, la música, el televisor y demás electrodomésticos.

LAMIX está especialmente indicado en los sistemas de PYL y en tabiquería mixta.



Ejemplo de la atenuación acústica del sistema de muro con una estructura de 46 mm y doble PYL a cada lado.

Se realizan dos ensayos, uno con una lámina LAMIX 5 entre las PYL y otro sin.

En su interior se coloca el fieltro absorbente de sonido AIRMIX 20 mm, que permite el paso de instalaciones al no ocupar toda la cámara interior de 46 mm.

La mejora global entre ambos sistemas es de 5 dB.

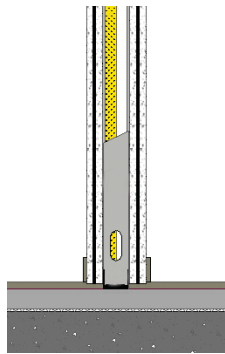
Además, con LAMIX entre placas se aplana la curva del espectro de frecuencia evitando el punto crítico que tiene lugar entre las frecuencias de 1,6 y 3 KHz.

Resultado de ensayo en laboratorio fijo ENAC

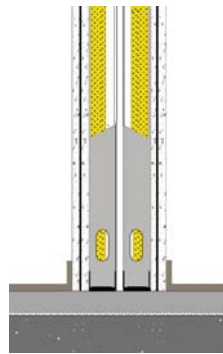
# Óptimos resultados

# VENTAJAS

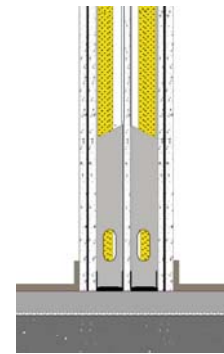
MURO CON 2 PYL



MURO CON 4 PYL



MURO CON 5 PYL



Resultado de ensayo en laboratorio fijo ENAC

UNE-EN ISO 717-1  
NBE-CA 88

$R_w(C;Ctr) = 56 (-4;-12)$  dB  
 $R(A) = 52,9$  dB(A)

$R_w(C;Ctr) = 61 (-2;-7)$  dB  
 $R(A) = 60,3$  dB(A)

$R_w(C;Ctr) = 62 (-1;-7)$  dB  
 $R(A) = 61,4$  dB(A)

LAMIX se suministra en planchas de 120 x 100 cm. Esta medida corresponde a la modulación más común en PYL.

LAMIX está totalmente autoadhesivado por una de sus caras para facilitar la instalación.

No se forman bolsas de aire entre el LAMIX y la PYL al estar completamente pegadas.

Estas bolsas de aire ocluido podrían abombar la PYL con el correspondiente problema de aplanamiento del muro.

El uso del absorbente AIRMIX de 20 mm permite el paso de instalaciones por el espacio libre de la cámara sin dañarlo, evitando el puente acústico.

## LAMIX ES DE FÁCIL INSTALACIÓN

1. Realizar la instalación de la primera placa de yeso laminado, tanto en tratamiento de techos como de paredes.
2. Antes de su instalación, cortar LAMIX en las dimensiones requeridas.
3. Unir LAMIX auto-adhesivado o con cola sintética en la cara interior de la segunda placa de yeso laminado, o directamente a la primera placa instalada
4. Atornillar la segunda placa de yeso laminado, quedando el LAMIX entre las dos placas.

*No olvidar desolarizar la estructura de los forjados y paredes laterales.*



VR-EQUIPO

w w w . p r o t a s a . c o m

Servicio Atención al Cliente (S.A.C.)  
Tel: 935 651 980

Molí d'en Bisbe s/n Pol. Ind. Foinvasa  
08110 Montcada i Reixac (Barcelona)  
Tel: 935 651 980 | Fax: 935 750 220  
division.construccion@protasa.es | www.protasa.com

